

## Appendix Himmelrich 3 Luzern

### Zweigeschossige Shops



## **Einleitung**

### **Doppelstöckige Shops im Ersatzneubau Himmelrich 3, Luzern**

Drei Ladenflächen im Himmelrich 3 können über eine interne Treppe mit darüberliegenden Wohnungen / Ateliers verbunden werden. Diese Flächen im 1. Obergeschoss sind voll ausgestattet und verfügen über jeweils eine Küche und zwei Nasszellen, sowie einladende Balkone. Sie können als zusätzliche Ladenfläche, als Backoffice oder Atelier gemietet werden.

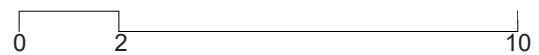
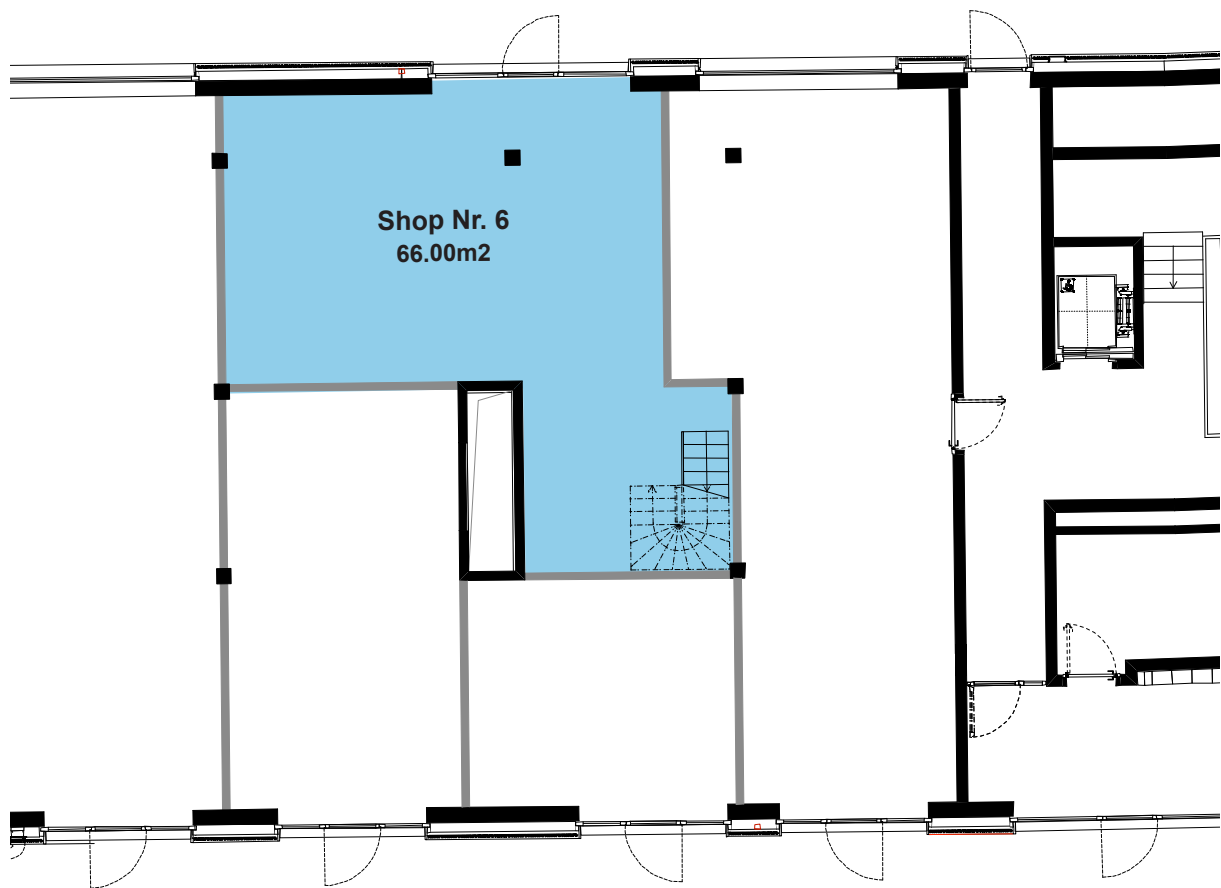
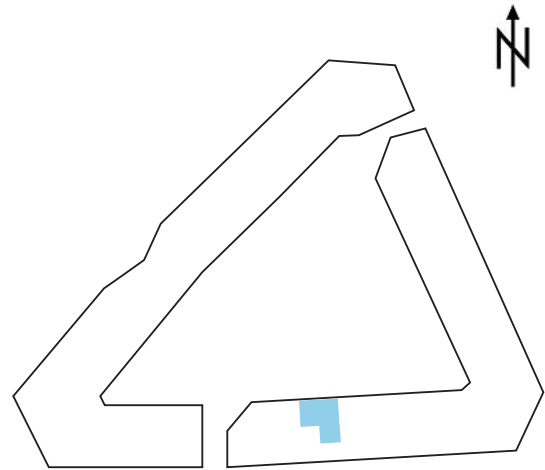
Diese Erweiterung der Erdgeschossmietfläche mit dem 1. Obergeschoss erfolgt gemäss den Planungsgrundlagen im Konzept der Bewerberin. Die Flächen können voraussichtlich im Frühling / Sommer 2016 für den individuellen Mieterausbau übernommen werden. Für Bewerbungsablauf und Anmietung gelten die Bestimmungen gemäss der Hauptdokumentation „Leitfaden für Bewerbung Retailflächen“.

In den nachfolgenden Plänen ist eine Übersicht zusammengestellt.

**Shop Nr. 6, Südost &  
Atelier Wohnung Nr. 1, Südost**

**Erdgeschoss:**

Lage: Innenhof  
Grösse: ca. 66.00m<sup>2</sup>  
Raumhöhe: ca. 3.31m



## 1. Obergeschoss:

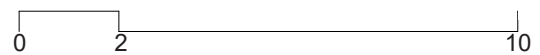
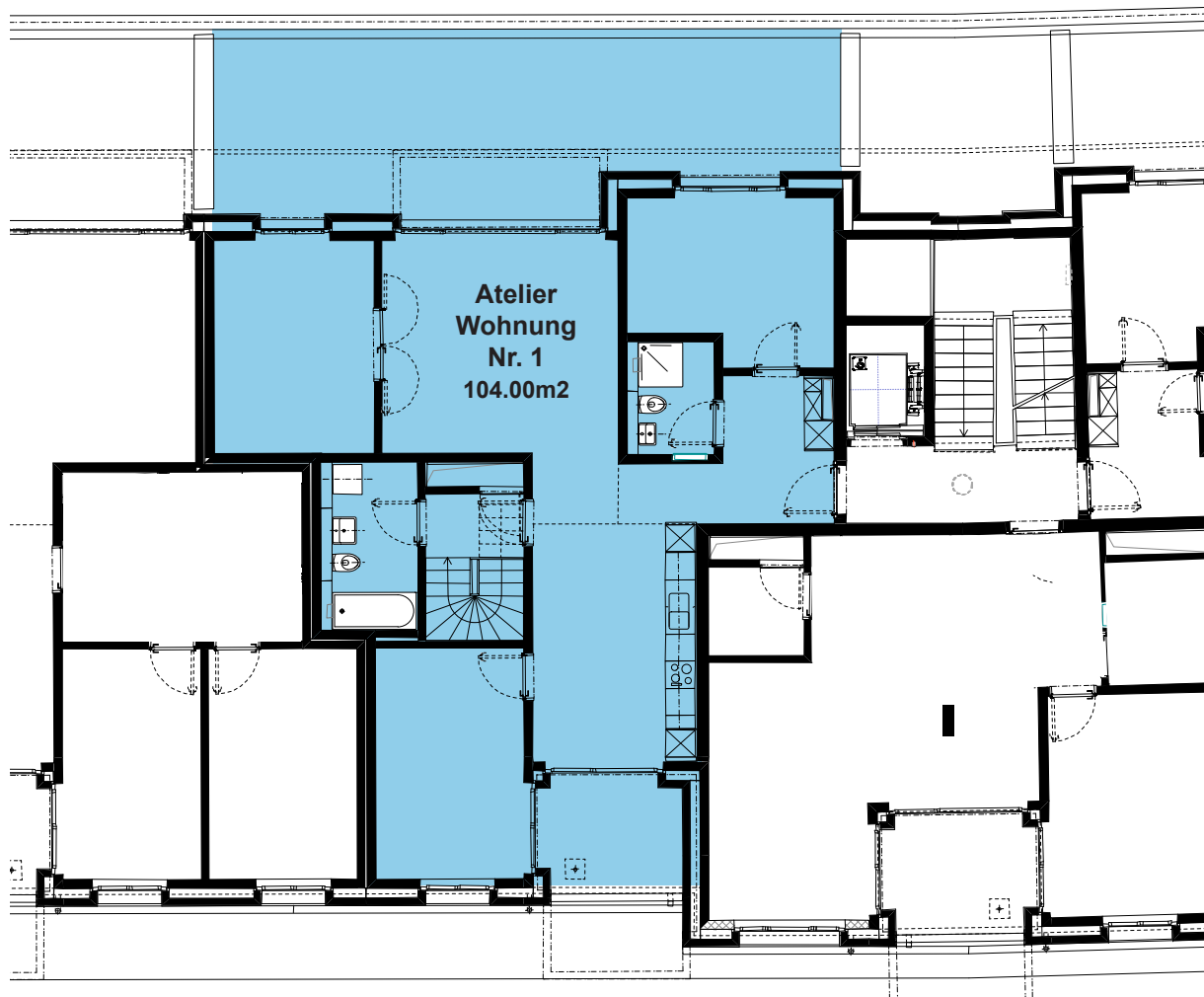
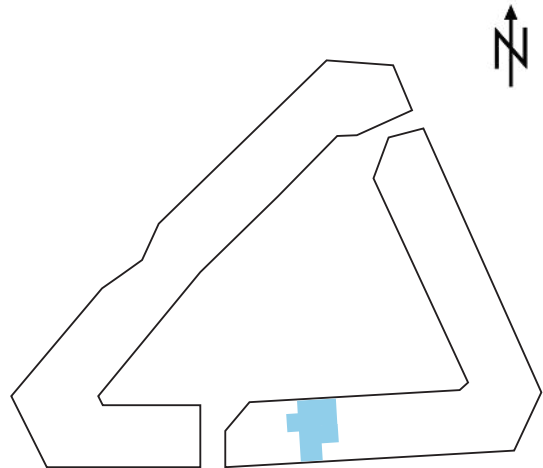
Lage: Innenhof / Marktgasse Himmelrich

Grösse: ca. 104.00m<sup>2</sup>

Ausstattung: 2 Nasszellen / 1 Küche

1 Balkon Südost

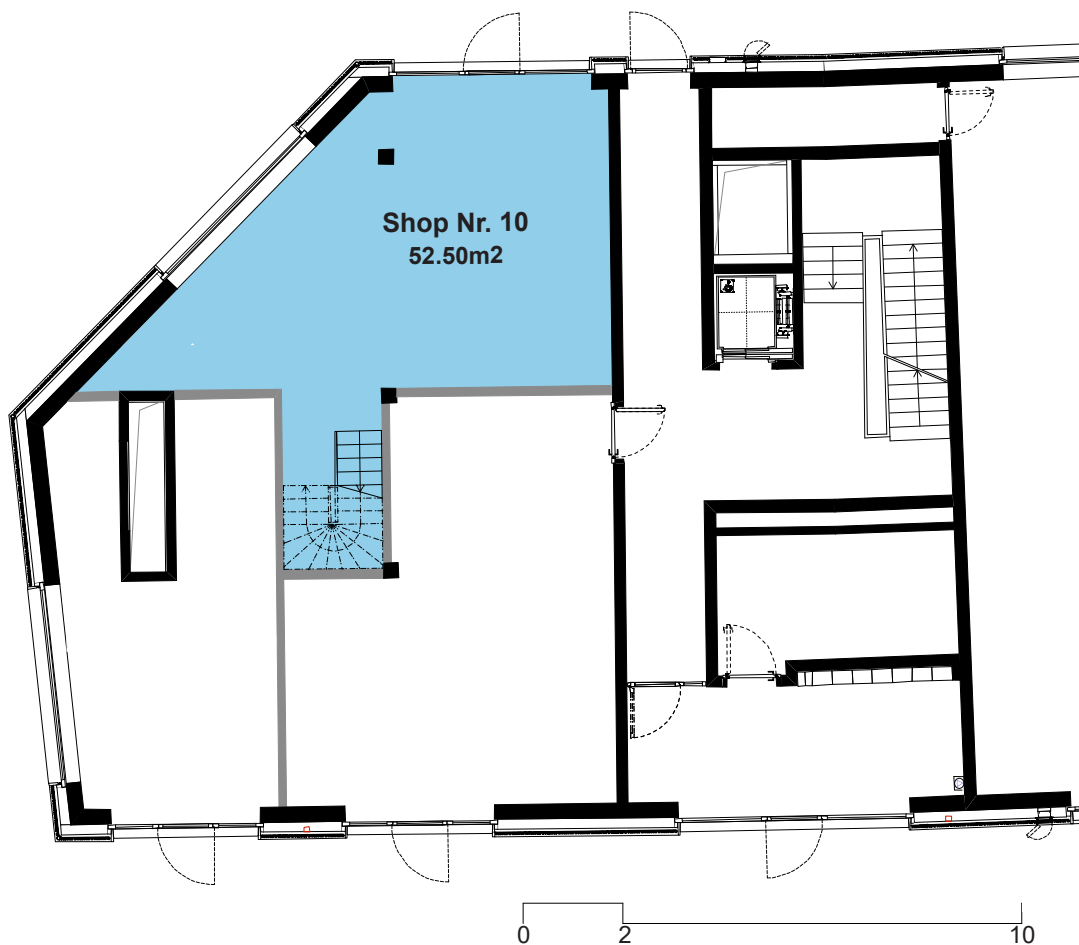
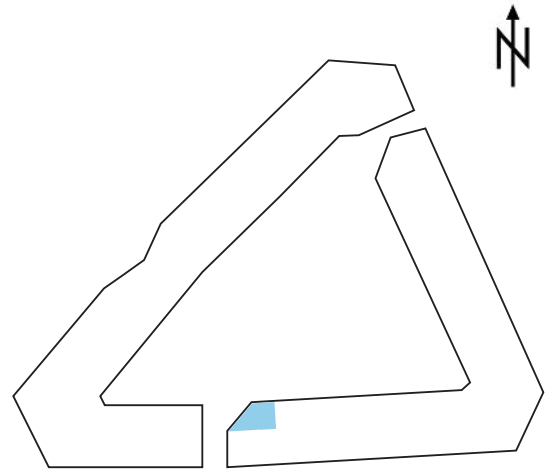
1 Loggia Nordwest



**Shop Nr. 10, Süd &  
Atelier Wohnung Nr. 2, Süd**

**Erdgeschoss:**

Lage: Innenhof  
Grösse: ca. 52.50m<sup>2</sup>  
Raumhöhe: ca. 3.31m



## 1. Obergeschoss:

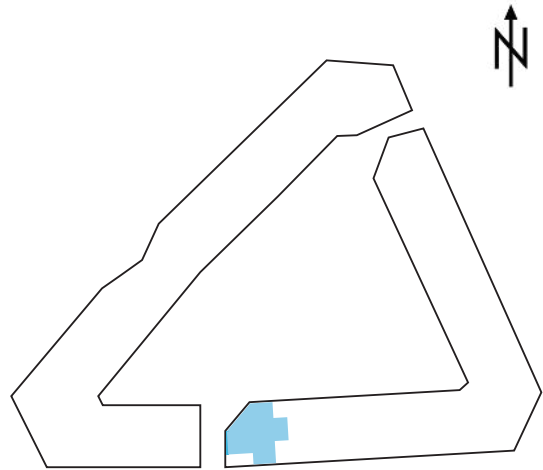
Lage: Innenhof / Marktgasse Himmelrich

Grösse: ca. 105.00m<sup>2</sup>

Ausstattung: 2 Nasszellen / 1 Küche

1 Balkon Süd

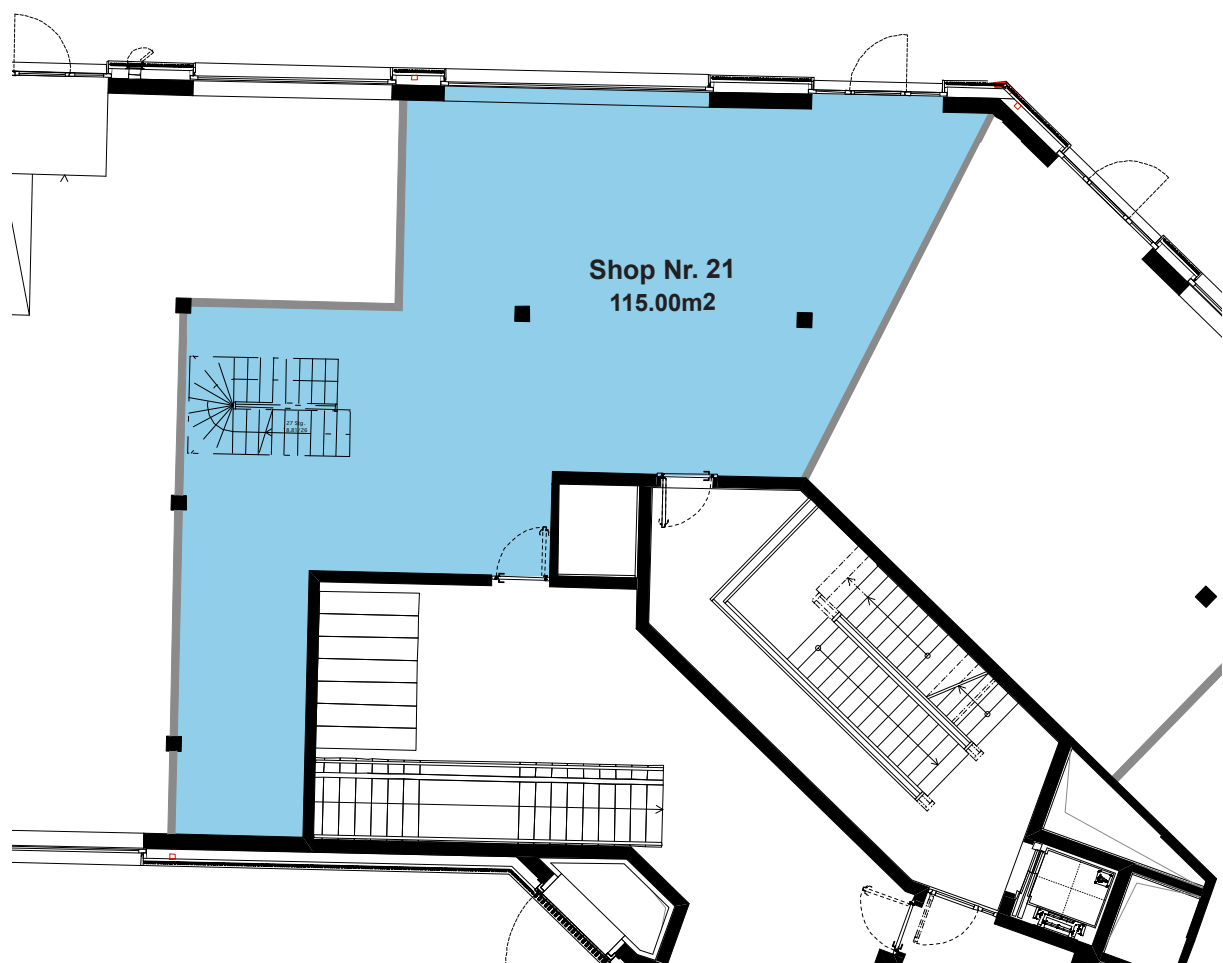
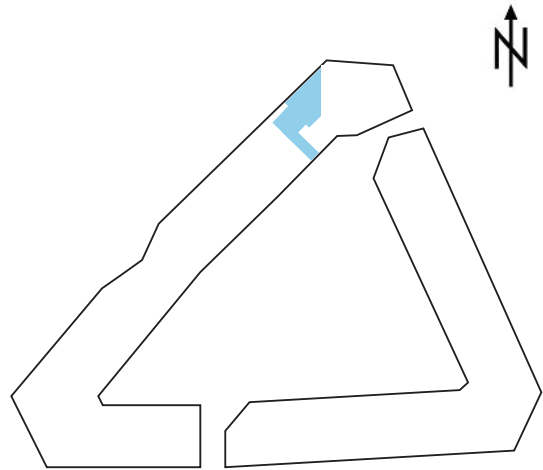
1 Loggia Nord



**Shop Nr. 21, Nordwest &  
Atelier Wohnung Nr. 3, Nordwest**

**Erdgeschoss:**

Lage: Bundesstrasse  
Grösse: ca. 115.00m<sup>2</sup>  
Raumhöhe: ca. 4.50m



## 1. Obergeschoss:

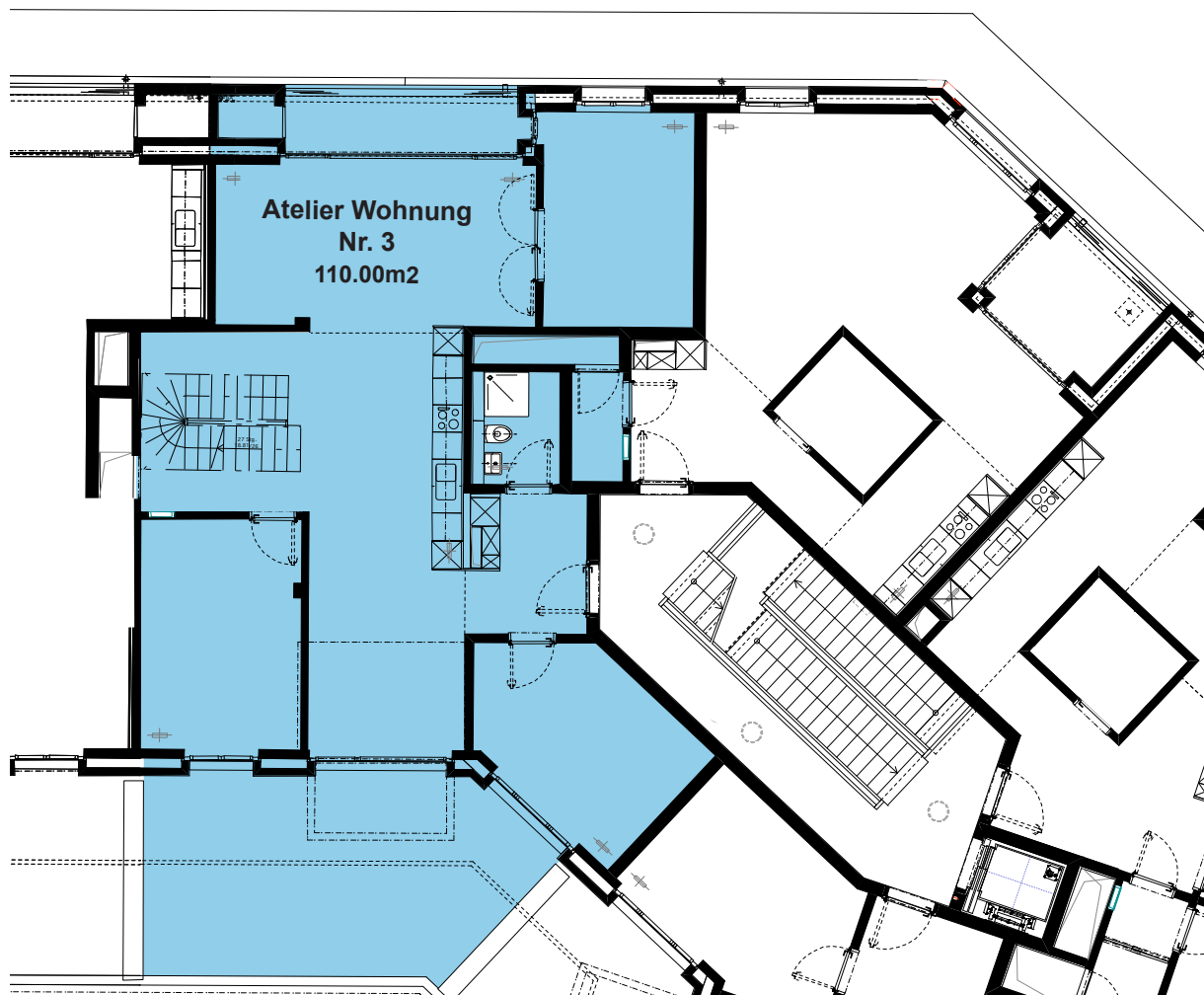
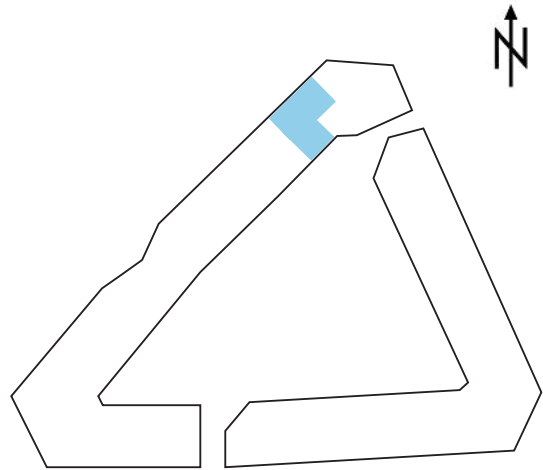
Lage: Bundesstrasse / Innenhof

Grösse: ca. 110.00m<sup>2</sup>

Ausstattung: 2 Nasszellen / 1 Küche

1 Loggia Nordwest

1 Balkon Südost



0 2 10